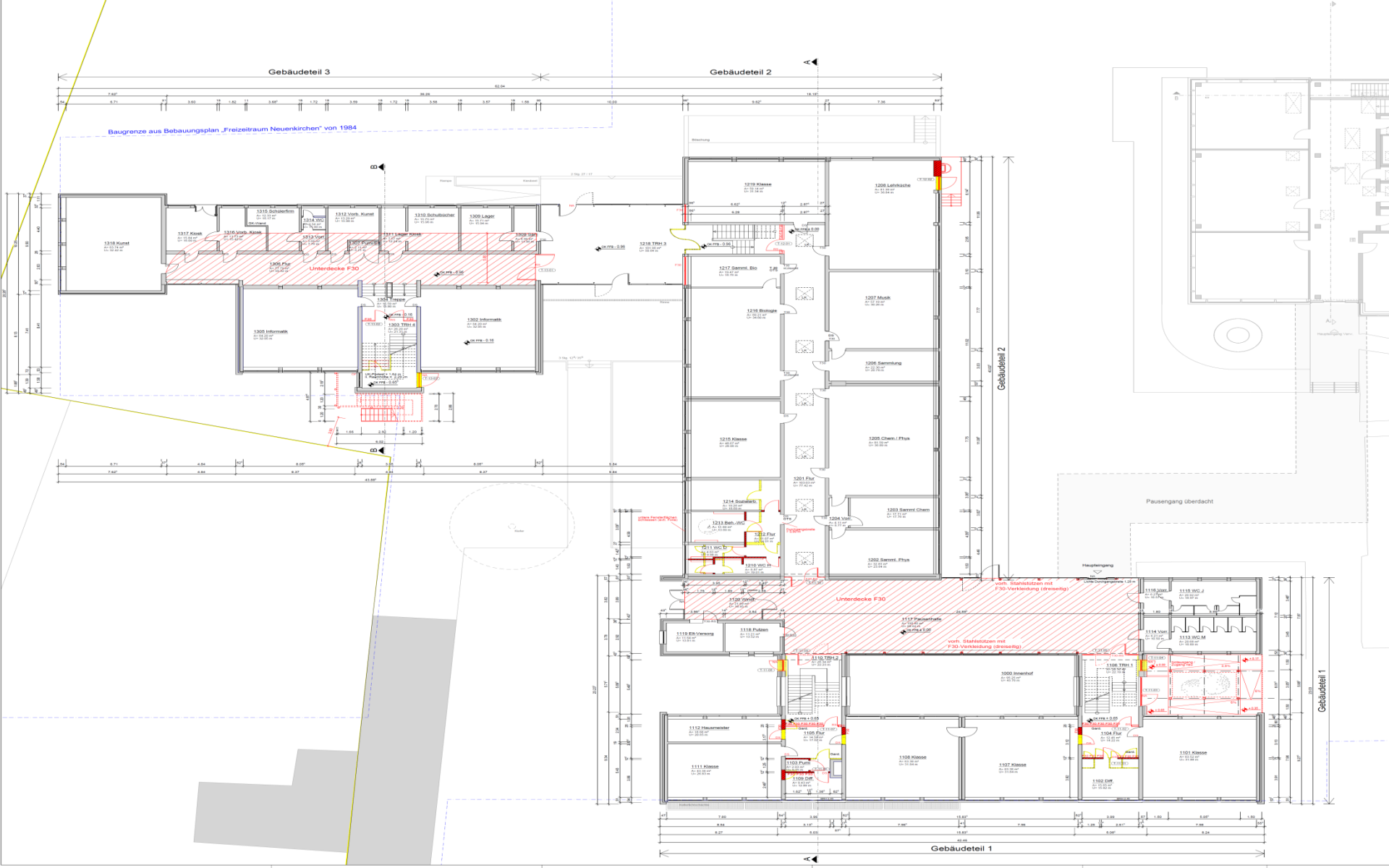




Ausschuss für Gebäudemanagement

TOP 9

Sanierung Oberschule Neuenkirchen,
ergänzende Maßnahmen im 3.
Bauabschnitt



Gebäudeteil 3

Gebäudeteil 2

Baugrenze aus Bebauungsplan „Freizeitraum Neuenkirchen“ von 1984

Unterdecke F30

Gebäudeteil 2

Pausengang überdacht

Hauptgang

Unterdecke F30

mit Stahlstütze mit F30-Verklebung (dreifach)

mit Stahlstütze mit F30-Verklebung (dreifach)

Gebäudeteil 1

Gebäudeteil 1