

Sanierung Sporthalle Haferstraße, Melle

bhip



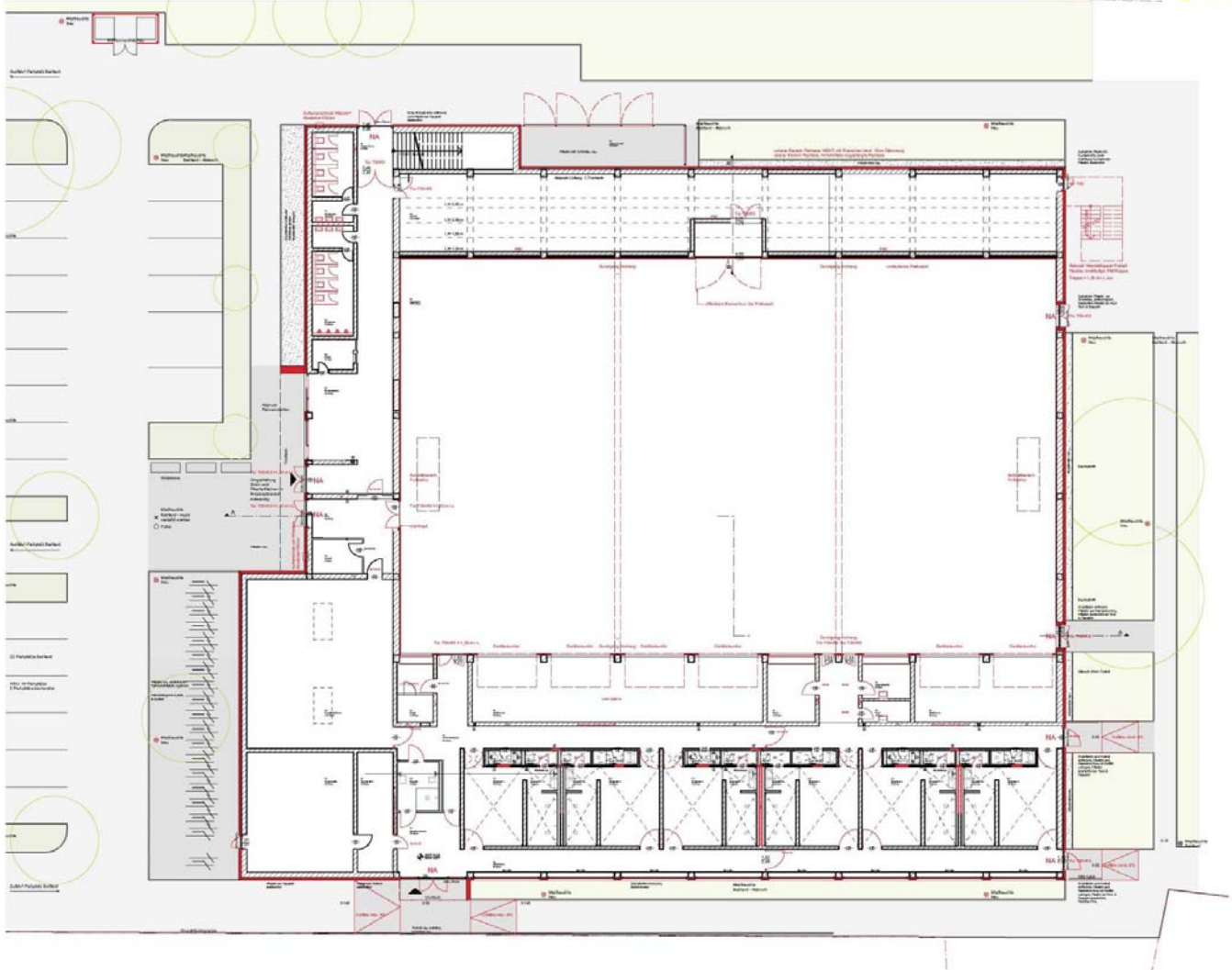
01.10.2018

Inhalt



- 1. Projektvorstellung**
2. Entwurf Fassaden
3. Entwurf Innenraumgestaltung
4. Projekttermine

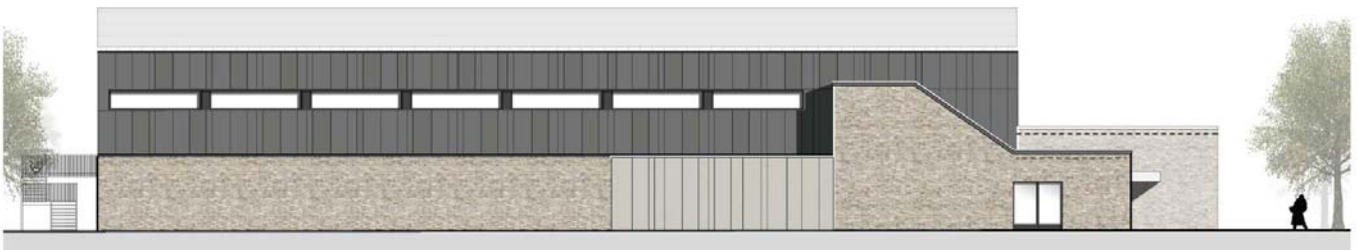
Grundriss



Ansicht Ost/Süd

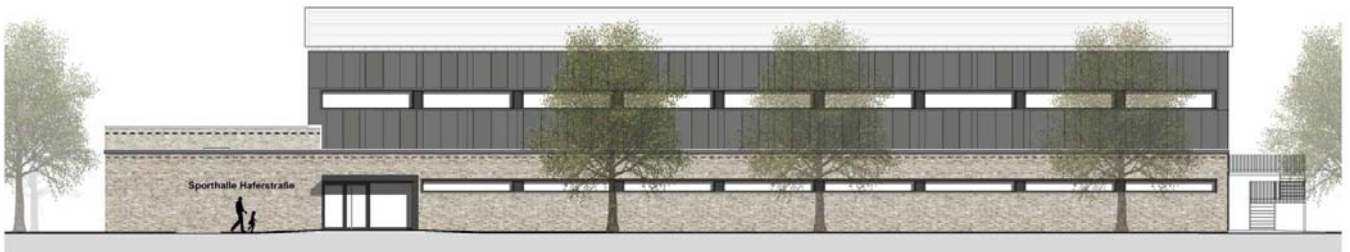


Ansicht Ost



Ansicht Süd

Ansicht West/Nord



Ansicht Nord

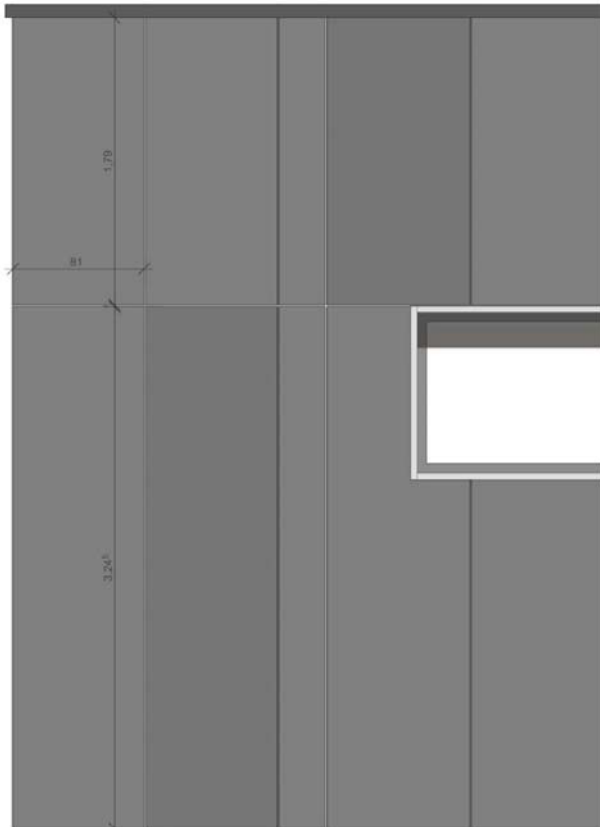


Ansicht West

Inhalt



1. Projektvorstellung
- 2. Entwurf Fassaden**
3. Entwurf Innenraumgestaltung
4. Projekttermine



Eternit Fassadenplatte Equitone natura N 073+074, Kreuzfuge



Hagemeister Farsund HS Modf Fugenfarbe zementgrau, Läuferverband



bhp

Beispielfassade Eternit Farbkonzept

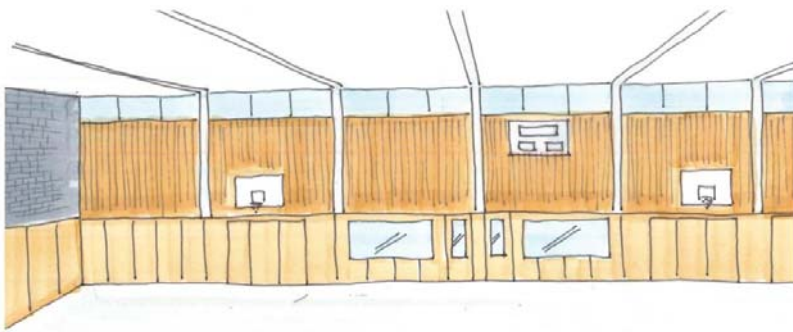


Beispielfassaden Klinker Farsund HS

Inhalt



1. Projektvorstellung
2. Entwurf Fassaden
- 3. Entwurf Innenraumgestaltung**
4. Projekttermine



Beispiel Prallwand Sporthalle



Tribüne

Regieräume



Materialien

umlaufende Multiplex Prallwand 1,25/2,70m
Tribüne Kombination Glas-/ Multiplex Prallwand
vorhandene Holzverkleidung auf Tribünen- und Hallenseite
Bestandsklinkerwand auf der Hallenstirnseite

Inhalt



1. Projektvorstellung
2. Entwurf Fassaden
3. Entwurf Innenraumgestaltung
4. Projekttermine

Projekttermine - Übersicht



- Sommer 2018 - Flachdachsanierung Vorabmaßnahme
- Mitte Juli 2018 - Einreichung Bauantrag
- voraus. Anfang/ Mitte November 2018 - Baugenehmigung
- Mitte Oktober 2018 - Umzugs- und Auslagerungsarbeiten Sportgeräte
- Mitte November bis Ende Dezember 2018 - Entkernungsarbeiten
- ab Januar 2019 bis Mitte Juli 2019 - Baumaßnahme
- Ende Sommerferien 2019 - Inbetriebnahme/ Fertigstellung

Sanierung Sporthalle Haferstraße, Melle

bhip



01.10.2018