

# Heimat- und Verkehrsverein Riemsloh 1932 e.V.



An den Ortsrat Riemsloh  
Herrn Günter Oberschmidt

1. Vorsitzende  
Gundel Gunst  
Krukumer Str. 31  
49328 Melle  
Tel.: 0 52 26/ 54 89  
Melle-Riemsloh  
09.11.2018

*eingeg. 12.11.2018*

*AG*

## **Einrichtung einer WC-Anlage für unseren Heimatraum**

Sehr geehrter Herr Oberschmidt,  
sehr geehrte Ortsratsmitglieder,

unser „Heimatraum“ (ehemalige Cafeteria der Grundschule) wird mittlerweile nicht nur von unseren Mitgliedern regelmäßig, sondern auch von anderen Vereinen wie z.B. der Glückbringer e.V. in Anspruch genommen.

Ein großes Problem dabei sind die Toiletten. Der ca. 150 m weite Weg über den dunklen Schulhof kann, besonders im Winter, keinem und schon gar nicht älteren Personen, zugemutet werden.

Nach intensiven Beratungen haben wir uns dazu entschlossen, in einem von der Schule nicht benötigten und an unserem Heimatraum angrenzenden Lagerraum eine behinderten gerechte Toilette (siehe beiliegende Zeichnung) zu errichten. Nach Fertigstellung könnte diese auch für die Besucher der Bücherei geöffnet werden.

Die Kosten für diese Baumaßnahme belaufen sich auf  
(siehe beiliegende Aufstellung)

5.960,00 Euro.

Diese Summe kann der Verein alleine ohne finanzielle Hilfe nicht leisten und bittet daher um Unterstützung. Die erforderlichen Arbeiten für diese Baumaßnahme werden vom Verein in Eigenleistung erbracht. Die sanitären Installationsarbeiten werden von der Fa. Bitter, Riemsloh, übernommen.

Der Heimatverein würde sich über eine finanzielle Unterstützung sehr freuen.

Vielen Dank im Voraus.

Mit freundlichen Grüßen

Erste Vorsitzende  
Gundel Gunst

# Heimat- und Verkehrsverein Riemsloh 1932 e.V.



## Kostenaufstellung

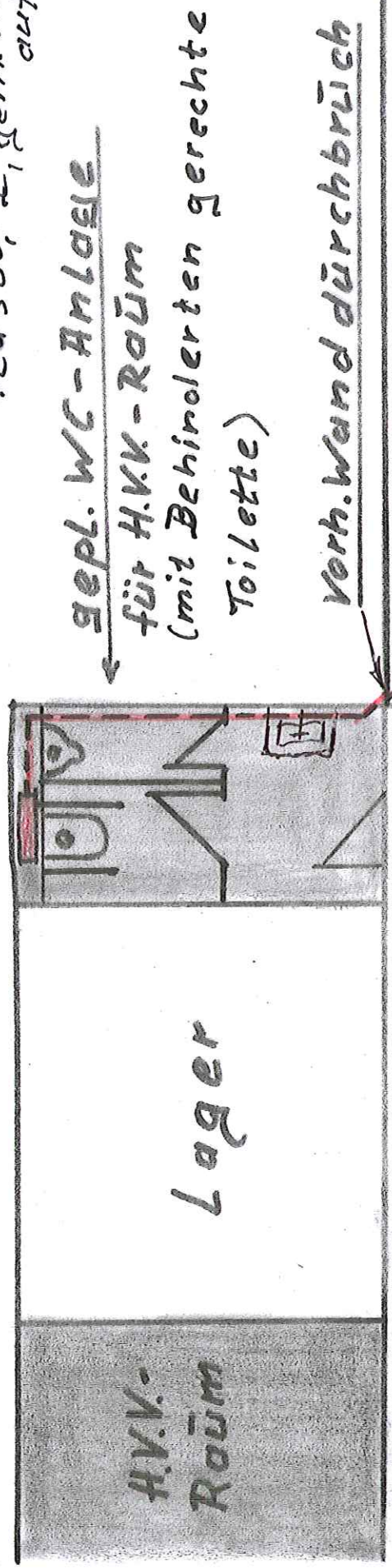
für die Errichtung einer WC-Anlage in der am Heimatraum angrenzenden von der Grundschule nicht mehr benötigten Räumlichkeiten.

	<u>Euro</u>
1. Druckpumpe für Abwasser	500,00
2. Druckschläuche 25m	60,00
3. Abflußanlage	360,00
4. Waschtisch	160,00
5. WC	220,00
6. Urinalanlage	330,00
7. Montage	1200,00
8. Fertiginstallation	480,00
9. Handtrockner elektr.	250,00
10. Elektroanlage (nur Material)	300,00
11. Innenausbau, Trennwände (nur Material)	400,00
12. Wärmedämmung im Eingangsbereich (nur Material)	250,00
13. Fliesenarbeiten Wand u. Fußboden (nur Material)	900,00
14. Malerarbeiten (nur Material)	150,00
 Gesamtkosten ca.	 5960,00

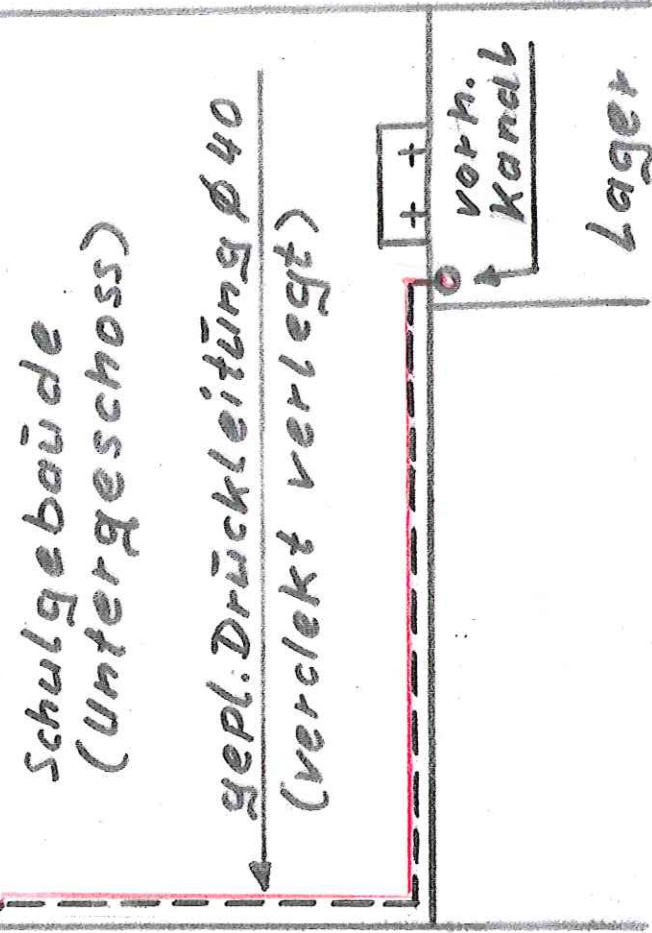
# BV. WC-Anlage für H.V.V.-Raum Riemsloh

(Vorschlag 2)

ca 500,- €, gem. Kosten aufst.



obere Pausenhof



Untere Pausenhof

Übersichtspln (nicht maßstäblich)

gez: 7.9.18 H. Hedema