

Berechnung:	
Traufhöhe NN	10.70
Fußhöhe NN	10.70
mittlere Geländehöhe NN	10.70
anrechenbare Wandhöhe	6.385
Traufhöhe	0.00
Dachneigung +45	6.385
Gebäudehöhe	
x Faktor (M)	0.40
mindestens	3.00

Berechnung:	
Traufhöhe NN	10.70
Fußhöhe NN	10.70
mittlere Geländehöhe NN	10.70
anrechenbare Wandhöhe	5.64
Traufhöhe	0.00
Dachneigung +45	5.64
Gebäudehöhe	
x Faktor (M)	0.40
mindestens	3.00

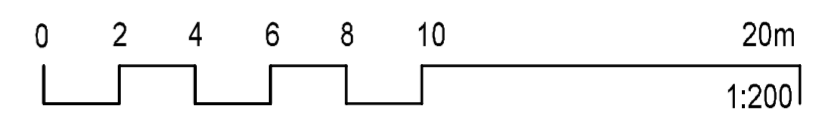
Berechnung:	
Traufhöhe NN	14.20
Fußhöhe NN	14.20
mittlere Geländehöhe NN	14.20
anrechenbare Wandhöhe	4.34
Traufhöhe	0.00
Dachneigung +45	4.34
Gebäudehöhe	
x Faktor (M)	0.40
mindestens	3.00

Berechnung:	
Traufhöhe NN	11.70
Fußhöhe NN	11.70
mittlere Geländehöhe NN	11.70
anrechenbare Wandhöhe	6.615
Traufhöhe	0.00
Dachneigung +45	6.615
Gebäudehöhe	
x Faktor (M)	0.40
mindestens	3.00

Berechnung:	
Traufhöhe NN	10.70
Fußhöhe NN	10.70
mittlere Geländehöhe NN	10.70
anrechenbare Wandhöhe	7.10
Traufhöhe	0.00
Dachneigung +45	7.10
Gebäudehöhe	
x Faktor (M)	0.40
mindestens	3.00

Berechnung:	
Traufhöhe NN	10.70
Fußhöhe NN	10.70
mittlere Geländehöhe NN	10.70
anrechenbare Wandhöhe	5.05
Traufhöhe	0.00
Dachneigung +45	5.05
Gebäudehöhe	
x Faktor (M)	0.40
mindestens	3.00

Regioaatgutfäche



a	PV-Anlage, Insektenhotel, Regioaatgutfäche, Gehweg, Anzahl Stellplätze	15.02.21	MS
Nr.	Benennung	Datum	Name

Bauvorhaben **Neubau eines LIDL Marktes in Melle**
Spenger Straße 8
49328 Melle

Bauherr **Lidl-Dienstleistungs GmbH & Co. KG**
Rötelstraße 30
74166 Neckarsulm
vertreten durch:
Lidl Vertriebs-GmbH & Co. KG
Am Velper Mühlenbach 6
49492 Westerkappeln



Generalplanung - Statik - Ausschreibung - Bauleitung - Projektmanagement
Am Mühlgarten 5 - D-49076 Osnabrück - Telefon (0541) 9 12 12-0 - Telefax (0541) 9 12 12-20
Ingenieurgemeinschaft igk Krabbe GmbH & Co. KG
E-Mail: info@igk-krabbe.de - www.igk-krabbe.de

Bauteil **Bauantrag Lageplan**

Maßstab 1:200
Gezeichnet MS
Datum 21.08.2020
Datei 19031-ab.pro
Projekt-Nr. **19031**
Zeichng.-Nr. **EB-01a**